



# Oplysningseskema for afdeling

|                         |  |
|-------------------------|--|
| LBF organisationsnr.:   | 0714   |
| Organisationsnavn:      | FællesBo   |
| LBF afdelingsnr.:       | 213  |
| Afdelingsnavn:          | 213, Kastanievej, Sunds  |
| Byggeafsnitsadresser:   | Kastanievej 27A-37F st.  |
| Byggeafsnits BBR-numre: | 100101310  |
| Vægtet ibrugtagningsår: | 2019   |
| Gruppe:                 | Gruppe 19. Boliger på over 90 m <sup>2</sup> i tæt/lavt byggeri fra 1975 og derefter |
| Regnskabsperiode start: | 01-01-2023   |
| Regnskabsperiode slut:  | 31-12-2023   |

## Stamdata

|                                   |         |                |        |                |        |                |
|-----------------------------------|---------|----------------|--------|----------------|--------|----------------|
| <b>Antal byggeafsnit i drift:</b> |         |                |        |                |        | <b>1</b>       |
| Boliger i drift:                  | Tæt/Lav |                | Etage  |                | I alt: |                |
|                                   | Antal:  | m <sup>2</sup> | Antal: | m <sup>2</sup> | Antal: | m <sup>2</sup> |
| Familieboliger (lejl.):           | 20      | 2.300          | 6      | 417            | 26     | 2.717          |
| Ældreboliger:                     |         |                |        |                |        |                |
| Ungdomsboliger:                   |         |                |        |                |        |                |
| I alt:                            | 20      | 2.300          | 6      | 417            | 26     | 2.717          |

## Afdeling under opførelse?

Ja

Nej

## A. Konklusion

Er der særlige udfordringer, indsatser eller behov for aftaler, som ønskes drøftet, herunder om anvisning, fysiske og sociale forhold og foranstaltninger m.v.?

Ja

Nej

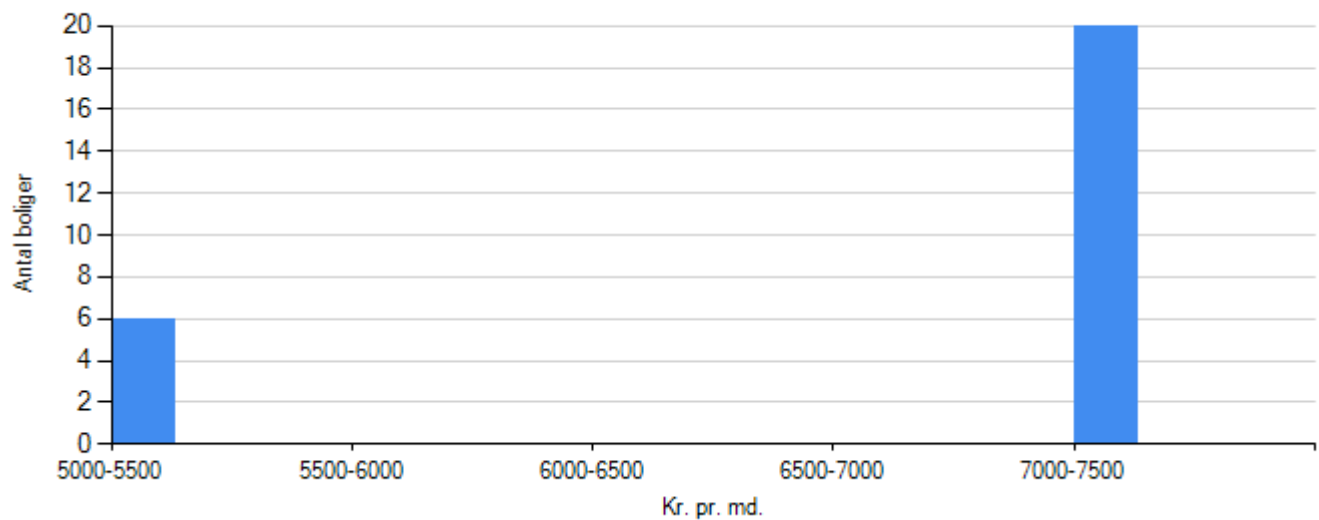
*For afdelinger i drift udfyldes resterende skema.*



## B. Gennemgang af afdeling

Økonomi/drift

Leje for afdelingens boliger



|                |
|----------------|
| Familieboliger |
| Ungdomboliger  |
| Ældreboliger   |

### Regnskabets nøgletal

#### Årets henlæggelser til vedligeholdelse

|               | Afdeling | Benchmark |
|---------------|----------|-----------|
| Kr. pr. bolig | 5.538,46 | 12.083,74 |
| Kr. pr. m2    | 53,00    | 122,14    |

#### Evt. kommentarer

Henlæggelserne er hævet fra 144.000 i 2023 til 169.000 i budget 2025. Og Drifts og vedligeholdelsesbudgettet balancerer over 30 år.

#### Opsparede henlæggelser til vedligeholdelse

|               | Afdeling  | Benchmark |
|---------------|-----------|-----------|
| Kr. pr. bolig | 13.923,46 | 38.960,53 |



|            | Afdeling | Benchmark |
|------------|----------|-----------|
| Kr. pr. m2 | 133,24   | 397,72    |

**Evt. kommentarer**

**Vurdering af afdelingens vedligeholdelsestilstand**

Tilfredsstillende

Mindre tilfredsstillende

Ikke tilfredsstillende

**Evt. kommentarer**



*Beboerdemokrati*

**Er der en afdelingsbestyrelse?**

Ja

Nej



## Udlejning

### Fraflytningsprocent

|                       | Afdeling | Benchmark |
|-----------------------|----------|-----------|
| Almene familieboliger | 19,23    | 10,34     |
| Almene ældreboliger   | i/t      | i/t       |
| Almene ungdomsboliger | i/t      | i/t       |

#### Evt. kommentarer

Afdelingen består af 26 boliger - der har været 5 fraflytninger, normalt ligger det på 3-4, så en lille stigning, men ikke noget alarmerende.

### Ledige boliger opgjort i procent

|                       | Afdeling | Benchmark |
|-----------------------|----------|-----------|
| Almene familieboliger | 0,00     | 0,00      |
| Almene ældreboliger   | i/t      | i/t       |
| Almene ungdomsboliger | i/t      | i/t       |

#### Evt. kommentarer



*Røde afdelinger*

**Afdelingen har ikke haft kritiske effektivitetstal i de seneste tre år i træk**